

INTERIORES ARQUITECTURA ARTE DESIGN :: INTERIORS ARCHITECTURE ART DESIGN

26_2009

ATTITUDE

© INTERIOR DESIGN

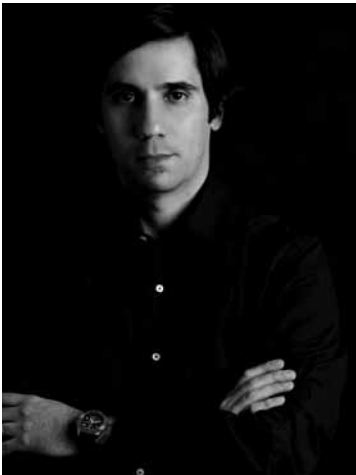
PURO :: PURE



PORTUGAL CONT. 6,00€ · GERMANY 8,50€ · ITALY 8,50€ · FRANCE 8,50€ · BELGIUM 8,50€



'Lua'



RIALTO GLASS DESIGN

MÁGICAS TRANSPARÊNCIAS MAGICAL TRANSPARENCY

António Rial cresceu rodeado pelos móveis antigos colecionados pelo avô e bisavô. Mais tarde, quando se formou em Marketing, a sua actividade cruzou-se com o vitrinismo, e por mero acaso ou destino, criou a sua primeira série de mobiliário em vidro. Há um ano atrás nascia a Rialto Glass Design apresentando propostas para um novo bem-estar inspirado na pureza do vidro e na simplicidade das formas. A sua primeira colecção RLT (Reflexo, Luminosidade e Transparência) explora as possibilidades e contradições do vidro em exercícios de equilíbrio entre fragilidade e solidez. A dimensão quase misteriosa do material é explorada em três linhas: Reflexo com a aplicação de espelhos, Luminosidade com superfícies coloridas e retroiluminadas e Transparência com criações quase invisíveis, em vidro totalmente incolor. Trata-se de um conjunto de móveis modulares e versáteis, acessórios e complementos de iluminação de acabamentos rigorosos em vidro temperado produzidos manualmente por artesãos. A marca portuguesa conta ainda com o Glass Furniture Tailors, um gabinete que desenvolve projectos personalizados junto de designers e arquitectos de interiores, garantindo sempre o transporte e segurança dos artigos e o acompanhamento permanente de cada fase do processo de produção. ::



'Add'



António Rial was brought up surrounded by antique furniture collected by his grandfather and great-grandfather. Later on, when he graduated in Marketing, his professional activity happened to cross paths with glassmaking and whether it was by mere chance or destiny, he created his first series of glass furniture. Rialto Glass Design was founded one year ago, offering proposals inspired by the purity of glass and simplicity of form. His first collection called RLT (standing for Reflection, Luminosity and Transparency) explores the possibilities and contradictions of glass in a series of exercises with the balance between fragility and solidity. The almost mysterious dimension of material is explored in three lines: Reflexo (Reflection) with the application of mirrors, Luminosidade (Luminosity) with coloured and rear-lit surfaces and Transperência (Transparency) with almost invisible creations in completely colourless glass. This collection is comprised of modular and versatile pieces of furniture, accessories and lighting complements skilfully finished in tempered glass handmade by craftsmen. This Portuguese brand also works in collaboration with Glass Furniture Tailors, a studio that develops personalised projects together with designers and interior architects, which also ensures the safe transport of the articles and ongoing supervision of every stage of the production process. ::

